



## CDT3220

### 1.使用說明

CDT3220 是專門設計應用於低壓 1 個 LED 輸出推動 IC。

IC 外接一個電阻 6K 後，可直接接於 48V 電話應用線路上。

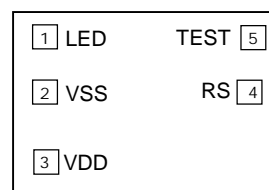
### 2.特性

- CMOS 製造技術
- 工作電壓範圍：2.0V~5.0V
- LED 閃爍週期：1/2 Duty Cycle
- LED 閃 64 下後亮而不閃
- 閃 64 下時間為 25~40 秒
- 接 48V + 6K 時：電流 7mA
- IC 為正輸出，接 PN LED。

### 3.產品應用

- 電話機
- 警示燈

### 4.PAD 位置圖



Chip size: 1120 x 680  $\mu$  M

Note : IC 底座接 VDD

### 5. PAD 座標圖 (單位: $\mu$ m)

	PAD	X	Y
1	LED	123	477
2	VSS	123	297
3	VDD	123	117
4	RS	923	451
5	TEST	923	230

### 6.腳位說明

Name	I/O	Description
LED	O	LED 輸出端(負輸出)
VSS	P	電源負極
VDD	P	電源正極
TEST	B	測試端
RS	B	測試端

## 7.最大額定範圍

- Supply Voltage ----- - 0.3V to 5.0V
- Input Voltage -----  $V_{SS}-0.3$  to  $V_{DD}+0.3$
- Operating Temperature ----- 0 to 70
- Storage Temperature----- - 50 to 125

\* Note : Stresses above those listed may cause permanent damage to the devices.

## 8.電氣特性

(  $V_{DD}=4V$ ,  $T_A = 25$  , unless otherwise specified)

Symbol	Parameter	Condition	Min.	Typ.	Max.	Unit
$V_{DD}$	Supply Voltage		2.0	4.0	5.0	V
$I_{DD}$	Operating Current	@ $V_{DD} = 4V$ , no load			100	$\mu A$
$T_S$	Flash Time	@ $V_{DD} = 5.0V$	25		40	Sec
$I_{OL}$	Sink Current (LED)	@ $V_{DD} = 4V$ , $V_{OL}=1.0V$	20			mA

## 9.功能描述

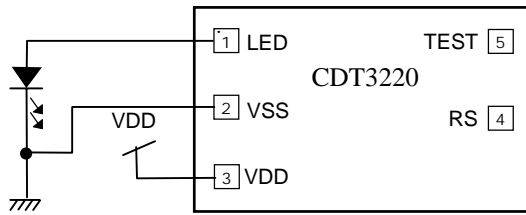
- 電源接通時：

LED 閃 64 下後亮而不閃

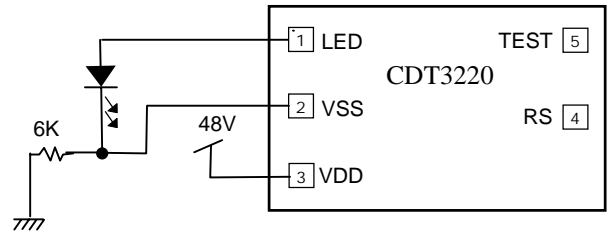
- 閃 64 下時間為 25~40 秒(@5VDC)
- LED 閃爍週期：1/2 Duty Cycle

## 10. 應用線路

(a).5V 以下應用

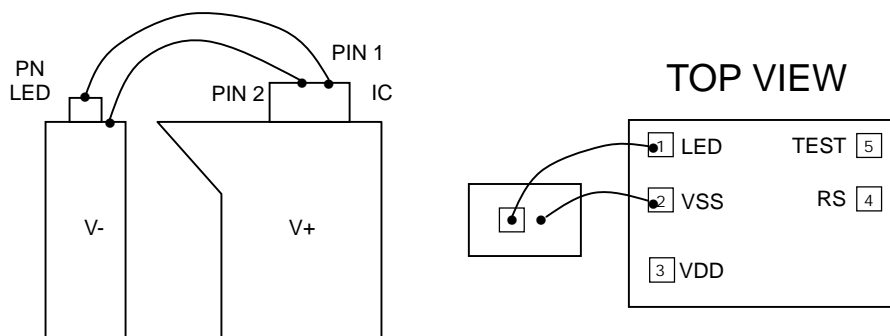


(b).48V 應用



## 11. 封裝方式

### LED 打線方式 (PN Junction LED)



\* CDT assumes no responsibility for the use of the specification described. CDT reserves the right to modify the product specification without notice. (以上規格僅供參考，本公司得逕行修正，不另通知)