



CDT3224

1.使用說明

CDT3224 是專門設計應用於低壓 5 個 LED 輸出推動 IC。
多鍵多功能式之 LED 跳動變化的專用 IC。
多種變化, 多重選擇.

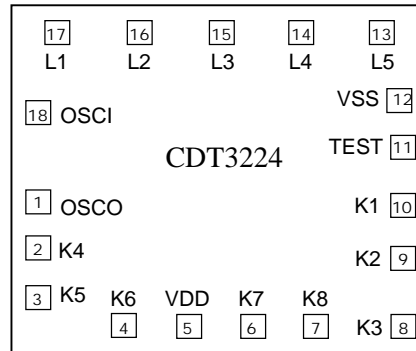
2.特性

- CMOS 製造技術
- 工作電壓範圍：2.0V~5.0V
- 靜態電流 < 5 μ A
- 5 個 LED 輸出端,
輸出電流 > 25mA @ 電壓=3V
- POWER ON -- OFF MODE
- K6 -- ROM 方式, 預留變化
- K1, K2, K3 -- ON/OFF -- 負觸發
- K4, K5, K6, K7, K8 -- LEVEL HOLD
正觸發
- 外接 R_{osc} 調速度

3.產品應用

- 腳踏車燈
- 指示燈
- 方向燈
- 汽車煞車燈
- 其他

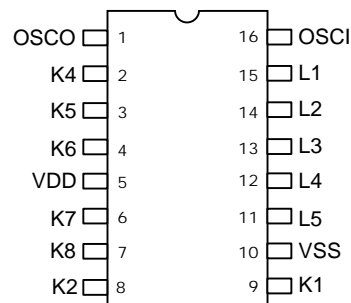
4.PAD 位置圖



Chip Size = 1820 * 1940 um
Note : IC 底座接 VDD

5.封裝方式

DIP 16PIN



正印: CDT3224A

6.PAD 座標圖 (單位: μm)

	PAD	X	Y
1	OSCO	120	735
2	K4	120	460
3	K5	120	190
4	K6	380	190
5	VDD	620	190
6	K7	1090	190
7	K8	1360	190
8	K3	1610	200
9	K2	1610	460
10	K1	1610	745
11	TEST	1610	1010
12	VSS	1610	1240
13	L5	1515	1625
14	L4	1190	1625
15	L3	870	1625
16	L2	550	1625
17	L1	220	1625
18	OSCI	120	1200

7.腳位說明

Name	I/O	Description
OSCO	I	振盪輸入
K4	I	任何時段接 VDD 時 - 全亮
K5	I	任何時段接 VDD 時 - 全閃
K6	I	任何時段接 VDD 時 - 連亮
VDD	P	電源正極
K7	I	任何時段接 VDD 時 - 順閃
K8	I	任何時段接 VDD 時 - 來回閃
K3	I	ON/OFF 功能, OFF/全閃/半亮 選擇 - 負觸發
K2	I	ON/OFF 功能, OFF/全亮 選擇 - 負觸發
K1	I	ON/OFF 功能, OFF/半亮 選擇 - 負觸發

TEST	B	測試端
VSS	P	電源負極
L5	O	LED 輸出端(負輸出)
L4	O	LED 輸出端(負輸出)
L3	O	LED 輸出端(負輸出)
L2	O	LED 輸出端(負輸出)
L1	O	LED 輸出端(負輸出)
OSCI	O	振盪輸出

8. 最大額定範圍

- Supply Voltage ----- - 0.3V to 5.0V
- Input Voltage ----- VSS-0.3 to VDD+0.3
- Operating Temperature ----- 0 to 70
- Storage Temperature----- - 50 to 125

* Note : Stresses above those listed may cause permanent damage to the devices.

9. 電氣特性

(VDD=3V, TA = 25 , unless otherwise specified)

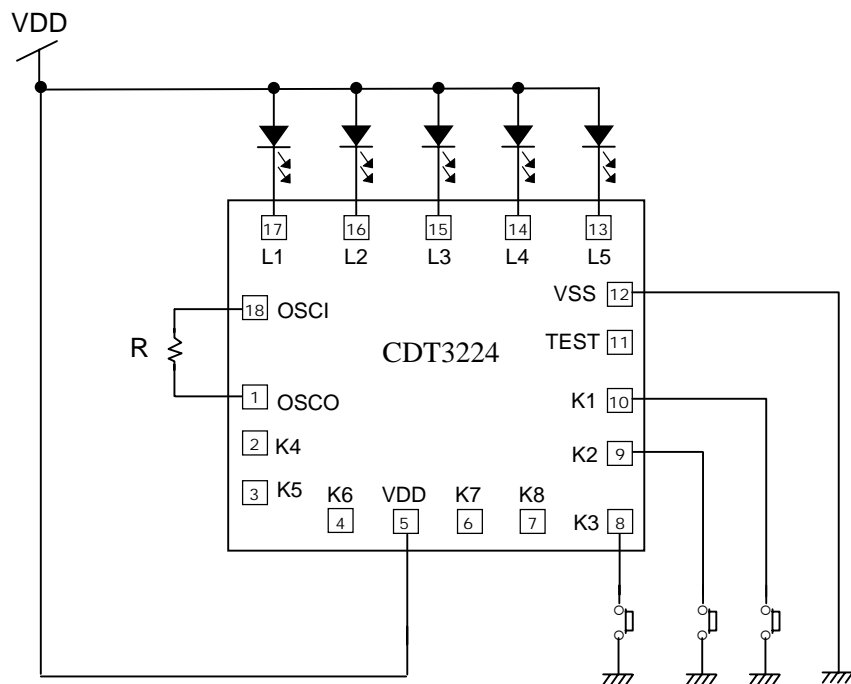
Symbol	Parameter	Condition	Min.	Typ.	Max.	Unit
VDD	Supply Voltage		2.0	3.0	5.0	V
ISTB	Standby Current	@VDD = 3V, no load			5.0	μ A
		@VDD = 5V, no load			10	
IDD	Operating Current	@VDD = 3V, no load			100	μ A
IOL	Sink Current (L1~L5)	@VDD = 3V, VOL=1.0V	25			mA

10. 功能描述

1. 平常全亮, 按住全閃
- 2 平常半亮, 按住全亮
- 3 平常來回閃, 按住全亮
- 4 平常來回閃, 按住全閃
- 5 平常全閃, 按一下全亮, 再按一下全閃
- 6 平常半亮, 按一下全亮, 再按一下半亮-

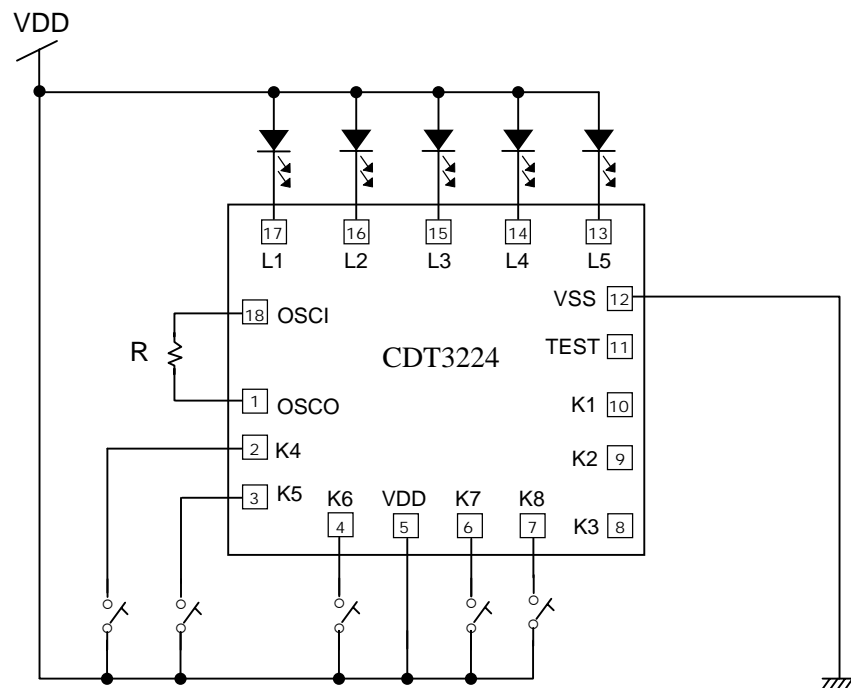
11.應用線路

A. 全功能: K1, K2, K3 ON/OFF 控制，獨立使用，負觸發



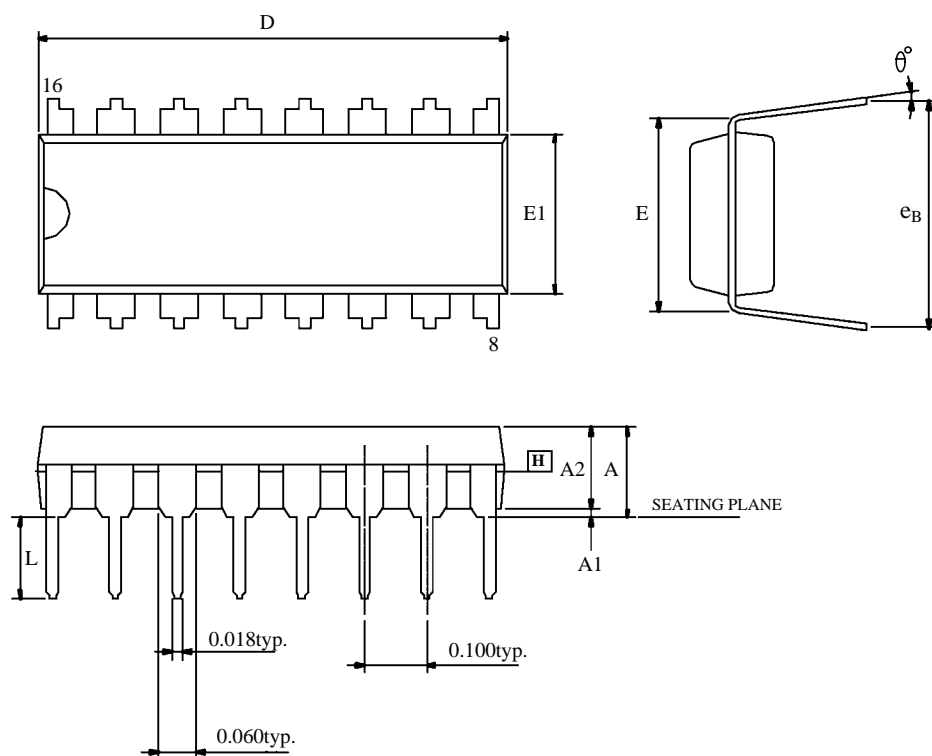
B. 只用 K4, K5, K6, K7, K8 – 接 VDD 使用

大小：K4 > K5 > K6 > K7 > K8，即 K4 會蓋過其他鍵



12. 封裝外觀圖

• 16-pin DIP outline dimensions



Symbols	MIN.	NOR.	MAX.
A	-	-	0.210
A1	0.015	-	-
A2	0.125	0.130	0.135
D	0.735	0.755	0.775
E	0.300 BSC.		
E1	0.245	0.250	0.255
L	0.115	0.130	0.150
e_B	0.335	0.355	0.375
n_0	0	7	15

UNIT : INCH

NOTES.

- JEDEC OUTLINE : MS-001 BB
- "D", "E1" DIMENSIONS DO NOT INCLUDE MOLD FLASH OR PROTRUSIONS. MOLD FLASH OR PROTRUSIONS SHALL NOT EXCEED 0.010 INCH.
- e_B IS MEASURED AT THE LEAD TIPS WITH THE LEADS UNCONSTRAINED.
- POINTED OR ROUNDED LEAD TIPS ARE PREFERRED TO EASE INSERTION.
- DISTANCE BETWEEN LEADS INCLUDING DAM BAR PROTRUSIONS TO BE 0.005 INCH MINIMUM.
- DATUM PLANE H COINCIDENT WITH THE BOTTOM OF LEAD, WHERE LEAD EXIT BODY.

* CDT assumes no responsibility for the use of the specification described. CDT reserves the right to modify the product specification without notice. (以上規格僅供參考，本公司得逕行修正，不另通知)