



CDT3460

1.使用說明

CDT3460 是專門設計於電子式模擬蠟燭,用途廣泛

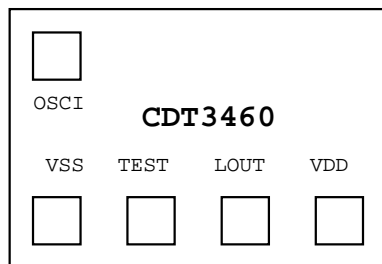
2.特性

- 單燈 LED 模擬燭燈閃爍
- 內建振盪電阻

3.產品應用

- 電子式蠟燭
- 振動馬達
- 其他

4.PAD 位置圖



CHIP SIZE:1080x1070 μ M

Note : IC 底座接 VDD

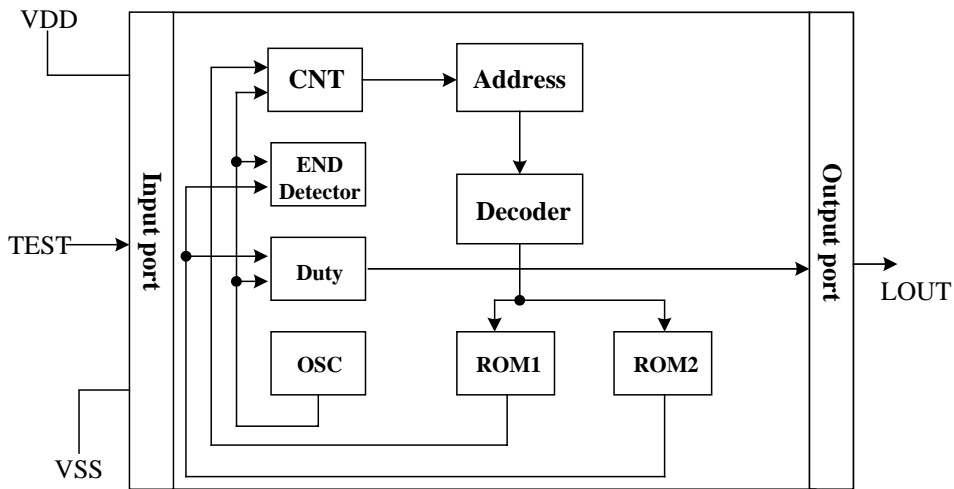
5.PAD 座標圖 (單位: μ m)

	PAD	X	Y
1	VDD	885	110
2	OSCI	160	870
3	VSS	115	110
4	TEST	655	110
5	LOUT	425	110

6.腳位說明

Name	I/O	Description
VDD	P	電源正極
OSCI	I	振盪輸入
VSS	P	電源負極
TEST	B	測試端
LOUT	O	LED 輸出端(負輸出)

7.內部系統方塊圖



8.最大額定範圍

- Supply Voltage ----- - 0.3V to 5.0V
- Input Voltage ----- VSS-0.3 to VDD+0.3
- Operating Temperature ----- 0 to 70
- Storage Temperature----- - 50 to 125

* Note : Stresses above those listed may cause permanent damage to the devices.

9.電氣特性

(VDD=3V, TA = 25 , unless otherwise specified)

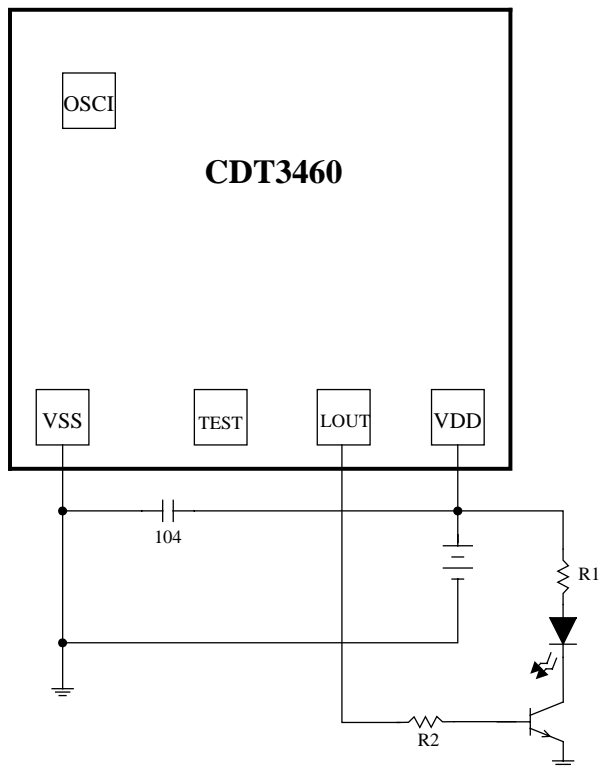
Symbol	Parameter	Condition	Min.	Typ.	Max.	Unit
V _{DD}	Supply Voltage		2.0	3.0	5.0	V
I _{DD1}	Operating Current	@V _{DD} = 3V, no load		100		μ A
V _{IH}	Input High Voltage		0.7 V _{DD}		V _{DD} +0.3	V
V _{IL}	Input Low Voltage		-0.3		0.3 V _{DD}	V
F _{OSC}	Frequency			35		KHz
I _{OL}	Sink Current (LOUT)	@V _{DD} = 3V, V _{OL} =1.0V	35			mA

10.功能描述

此模擬燭燈 IC 可模擬真實燭燈忽明忽暗的閃爍，可模擬的閃爍動作如下；

- (1). 在閃爍週期固定下，共計有 17 種 Duty 可變化；
為 0/16 Duty(即全滅)、1/16 Duty、2/16 Duty、-----
-----15/16 Duty、16/16 Duty(即全亮)
- (2). 可將 17 種 Duty 變化的閃爍動作，組合成最多 63 個區段，而在單一區段內，所指定的 Duty 閃爍，最多可閃爍 32 次。

11.應用電路



* CDT assumes no responsibility for the use of the specification described. CDT reserves the right to modify the product specification without notice.
(以上規格僅供參考，本公司得逕行修正，不另通知)