



KD5336

七彩帶暫停功能 IC

■ 使用說明

KD5336 是以可程式化設計方式改變 LED 閃動變化之專用 IC。

IC 共有 4 個 LED 輸出端：

1. 3 個 LED 輸出，以不同角度漸明漸暗等功能，
2. 1 個 LED 工作時恒亮著。

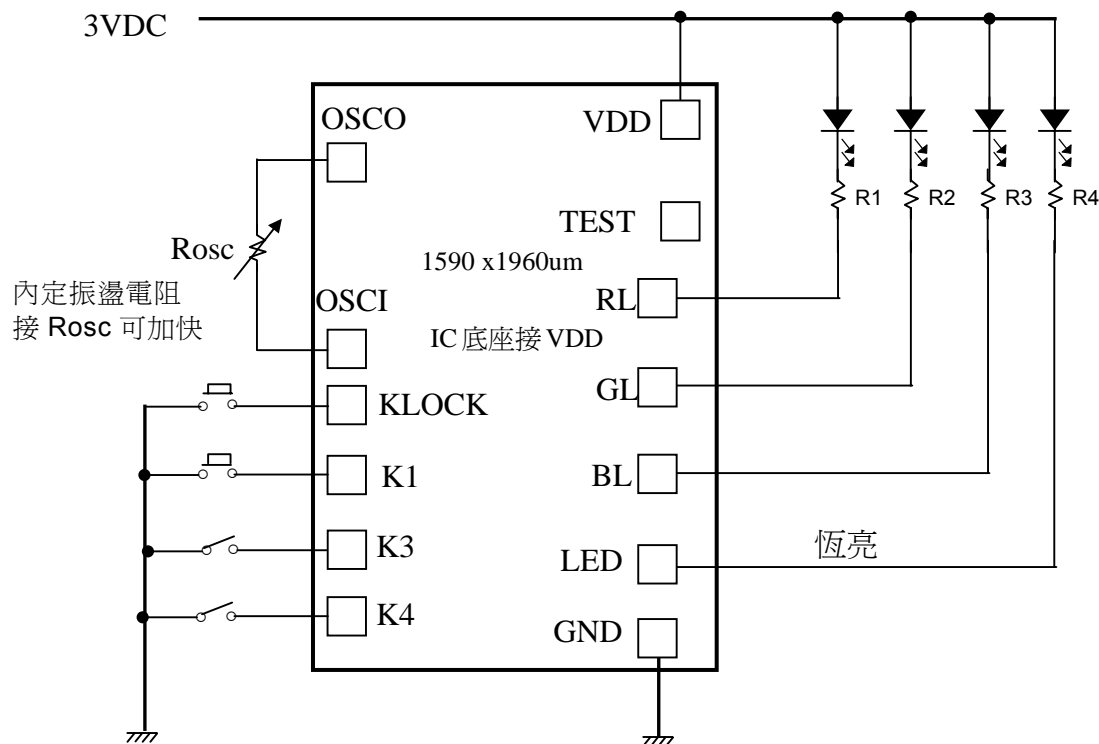
LED 閃動的方式可以直接程式化在 IC 內部，如此可以設定 LED 各種閃動的方式輸出。

- 修改光罩可以：
- A. 閃動方式
 - B. 輸出方式
 - C. 可內定頻率

■ 特 性

- CMOS 製造技術
- 工作電壓範圍: 1.80 ~ 5.00VDC
- LED 輸出電流 > 20mA (@VDD=3V)
- 3 個 LED 輸出 - 輸出方式: 負輸出
- 1 LED 工作時恒亮 -負輸出
- 內定振盪電阻 - 內定閃動速度
- POWER ON = OFF
- 有 2 個功能鍵
 1. ON/OFF
 2. LOCK/PLAY

■ 應用線路



■ 使用功能說明:

KD5336-01:

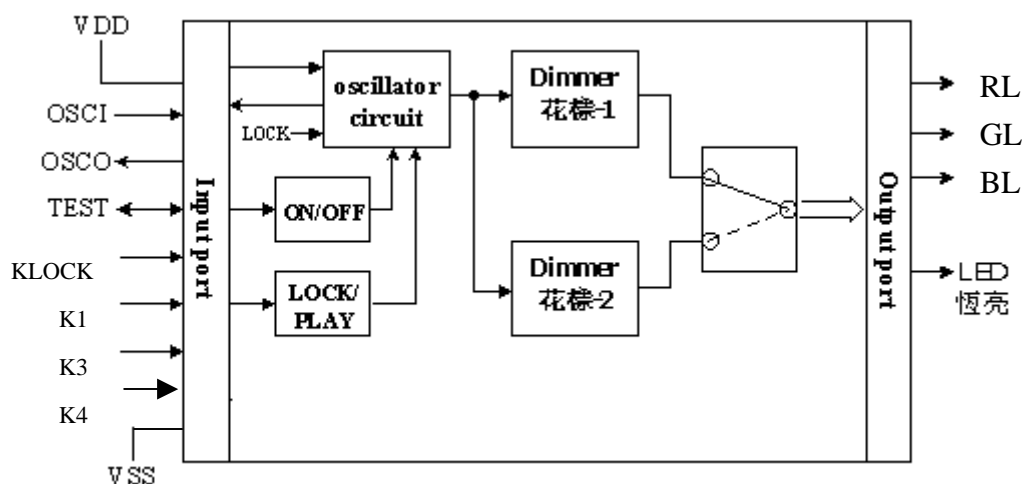
KLOCK, K1, K3, K4 操作說明：

- 1, K1 懸空，上電 OFF, 按下 KLOCK 則 ON, 再按 KLOCK 則 LOCK 住當前狀態，再按繼續運行.....，當按 3 秒 KLOCK 則 OFF。
- 2, K1 接 GND, 上電為 ON, 按 KLOCK 則 LOCK 住當前狀態再按繼續運行.....，沒有 3 秒 OFF 功能。
- 3, K3, K4 為花樣選擇腳。

KD5336-02:

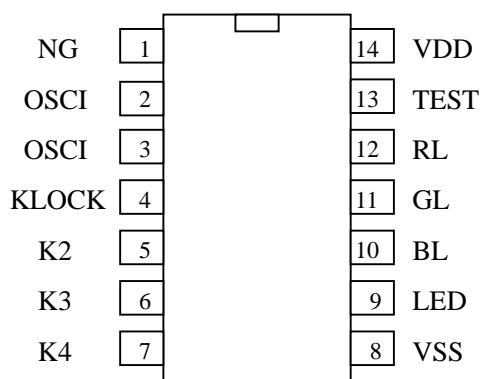
- 1, K1 為 ON/OFF 按鍵, KLOCK 為 LOCK 按鍵。
- 2, K3, K4 為花樣選擇腳。

■ 方塊流程圖：



■ IC 腳座功能說明

KD5336 SOP 14PIN 管脚图



編號	使用符號	功能說明
1	NG	NG
2	OSCO	振盪輸出
3	OSCI	振盪輸入
4	KLOCK	ON/OFF/ LOCK KEY 觸發開關
5	K1	ON/OFF/OPTION 開關
6	K3	花樣選擇腳
7	K4	花樣選擇腳
8	GND	電源負極
9	LED	LED 輸出端
10	BL	BLED 輸出端
11	GL	GLLED 輸出端
12	RL	RLED 輸出端
13	TEST	內部測試端
14	VDD	電源正極

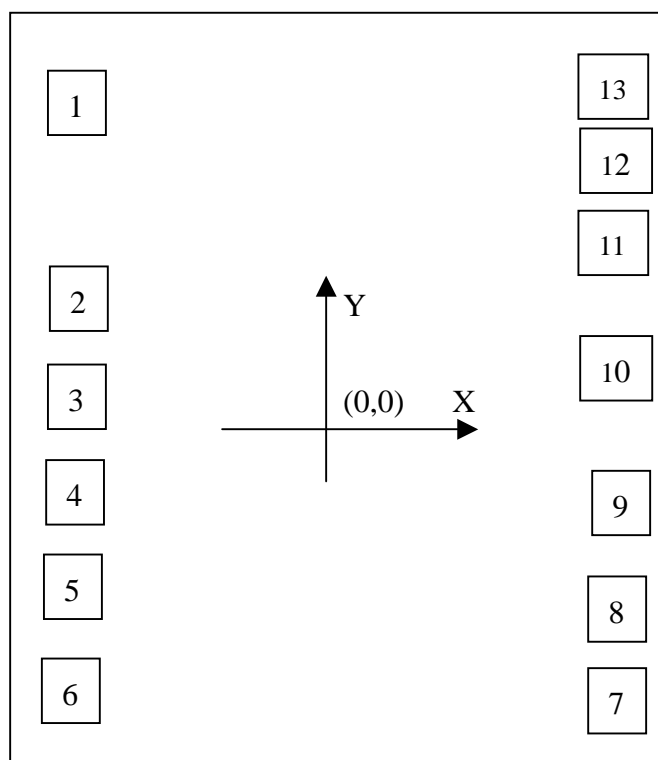
■ 絕對額定值：

Parameter(參數)	Min.	Max.	Unit.
供應電壓(supply voltage)	1.5	5.0	V
輸入電壓(input voltage)	V _{SS} -0.3	V _{DD} +0.3	V
儲存溫度(storage temperature)	-40	125	°C
工作溫度(operating temperature)	0	70	°C

■ 電氣特性：

Parameter	Symbol	Limit			Unit.	Conditions
		Min	Typ	Max		
工作電壓	V _{DD}	1.80	3.00	5.00	V	
工作電流	I _{OP}		50	100	μA	@V _{DD} =4.5V、no-load
靜態電流	I _{STB}			5	μA	@V _{DD} =4.5V、no-load
輸出電流	I _{R-LED}		95		mA	@V _{DD} =4.5V、V _{R_L} =2.5V
	I _{G-LED}		52		mA	@V _{DD} =4.5V、V _{G_L} =0.8V
	I _{B-LED}		87		mA	@V _{DD} =4.5V、V _{B_L} =0.8V
	I _{LED1}		60		mA	@V _{DD} =4.5V、 V _{LED} =2.5V

■ 引腳位置圖

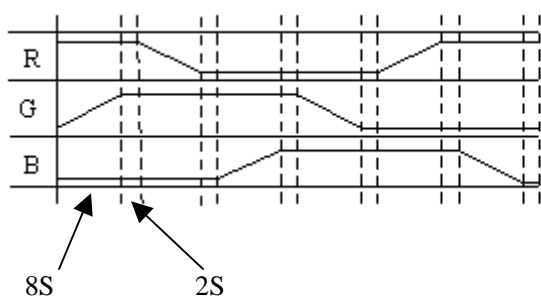


序	名稱	X	Y
1	OSCO	-471	676
2	OSCI	-465	-50
3	KLOCK	-494	-218
4	K1	-494	-363
5	K3	-494	-535
6	K4	-494	-680
7	GND	489	-690
8	LED	487	-467
9	BL	487	-228
10	GL	487	104
11	RL	487	414
12	TEST	487	553
13	VDD	487	695

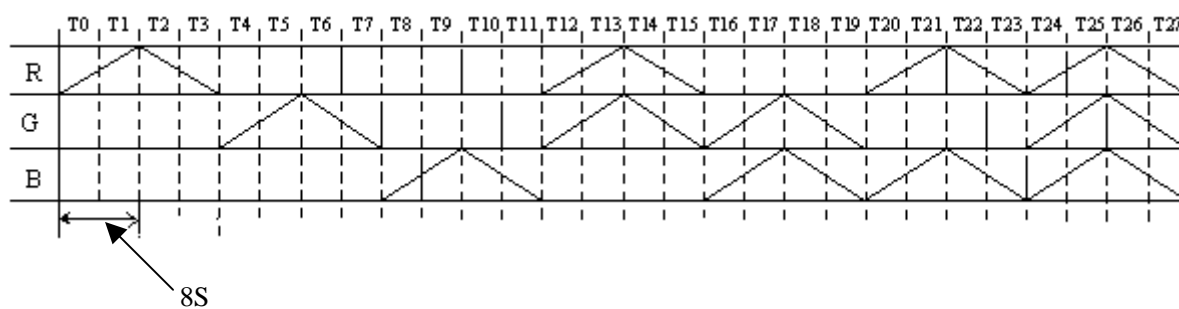
注：襯底接 VDD，Chip Size: (1590,1960)um

■ K3,K4 對應下列花樣選擇：

一，K3 懸空，K4 懸空：

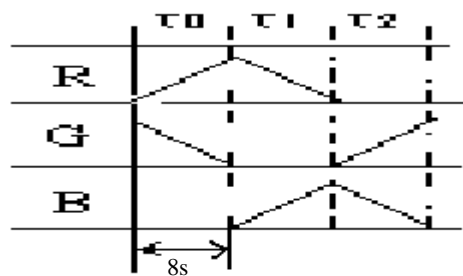


二，K3 接地，K4 懸空：



三 K3 接地，K4 接地

1/2PASE 波形圖



四，K3 懸空，K4：接地

